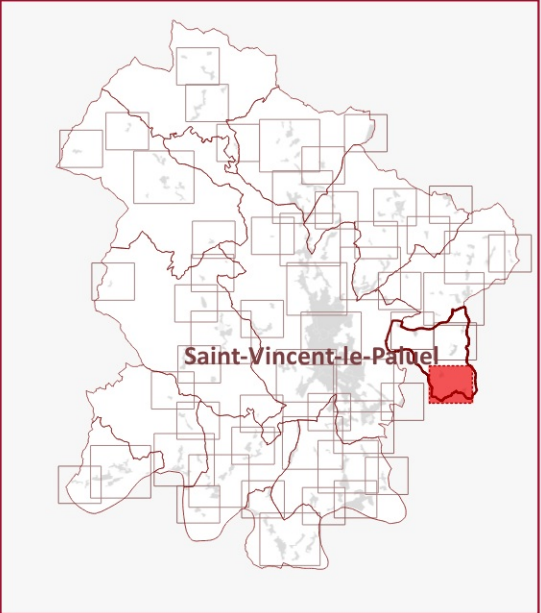


PLUi de Sarlat-Périgord Noir	Surface imperméabilisable
Saint-Vincent-le-Paluel	2



Légende

- Règle graphique**
- Surface imperméabilisable maximale
 - 30% max
 - 50% max
 - 70% max
 - 90% max
 - Non réglementé
- Fond de carte**
- Bâtiment
 - Parcelle
 - Commune

